

夏休みの自由研究にぴったり！
生物顕微鏡「CM800」「CM1000C」を7月15日（金）発売

総合光学機器メーカー株式会社ビクセン（本社：埼玉県所沢市、代表取締役：新妻和重）は、セレス
トロン社製顕微鏡2種「顕微鏡 CM800」「顕微鏡 CM1000C」を2022年7月15日（金）に発売し
ます。



顕微鏡 CM800



顕微鏡 CM1000C

<顕微鏡 CM800> 初めての顕微鏡におすすめ！生物顕微鏡のスタンダードモデル

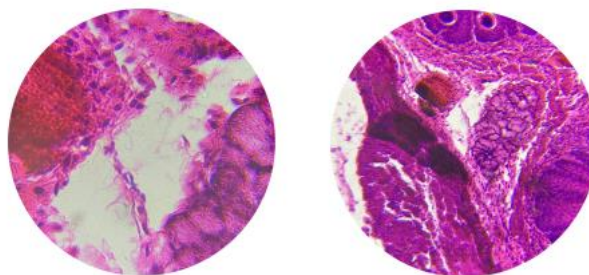


■ 40倍から800倍まで。使い分けが可能な6つの倍率

2種類の接眼レンズと、3種類の対物レンズが付属しており、40倍、80倍、100倍、200倍、400倍、800倍の6つの倍率での観察が可能です。

観察対象に合った倍率をお選びいただくことで、さらにミクロの世界をお楽しみいただけます。

重層扁平上皮 (イメージ)



400倍

800倍

■ 剛性の高いメタルボディ

本体は丈夫な金属製で、安定した視野のまま、ピント調整・観察が可能です。

■ 乾電池対応で野外でも使用可能

お使いいただくシチュエーションに合わせて、ACアダプターによる給電と、アルカリ乾電池単3形×3本を使用する給電をお選びいただけます。

乾電池を使用することで、電源のない野外で標本の採取を行った場合も、すぐに観察を行うことができます。

■ 透過照明と投射照明の2つの照明を搭載

透過照明では、動植物の細胞のスライスや、微生物などの、半透明な対象を高倍率で観察できます。上部の投射照明を使うと、硬貨や鉱石、昆虫など、不透明なものの観察も可能です。



一円硬貨 (イメージ)

80倍

■ すぐに観察が始められるプレパラート標本付属

植物や動物の細胞など、種類豊富な10枚のスライド標本が付属しているため、開封後すぐに観察をお楽しみいただけます。

<付属標本例>

- Apple w.m. リンゴ
- Epidermis Onion w.m. タマネギの表皮
- Pine Wood c.s. 松の木
- Tilia stem c.s. シナノキの幹
- Rhizopus nigricans, w.m. クロカビ
- Aspergillus, w.m. アスペルギルス (カビ)
- Hydrilla verticillata, w.m. クロモ (水草)
- Spirogyra, w.m. アオミドロ
- Lily anther, c.s. ユリの葯
- Lily ovary, c.s. ユリの小房
- Stratified flat epithelium, sec. 重層扁平上皮
- Small intestine, c.s. 小腸
- Skeletal Muscle c.s. 筋肉



Testis, sec. 生殖腺
Wall of stomach, sec. 胃壁
Human Blood smear 人の血液
など

※プレパラートの内容は変更する場合がございます。予めご了承ください。

商品名：顕微鏡 CM800

<発売日> 2022年7月15日（金）

<価格> オープン

<商品コード> 36203

<JANコード> 4955295362035

<製品ページ>

https://www.vixen.co.jp/product/36203_5/



<顕微鏡 CM1000C> ワンランク上の生物顕微鏡モデル



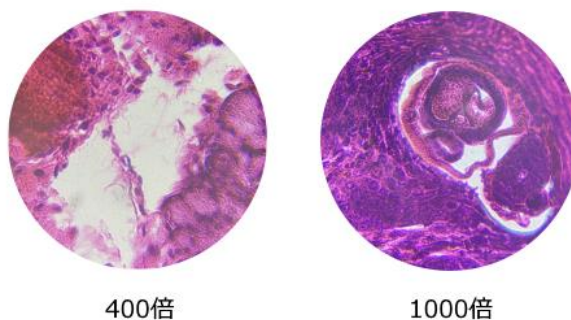
■ 最高倍率1000倍の高倍率設計

2種類の接眼レンズと3種類の対物レンズが付属しており、40倍、100倍※、250倍、400倍、1000倍の5つの倍率での観察が可能です。

※2通りの方法で倍率が100倍になります。

- ・4倍の対物レンズ使用時に25倍の接眼レンズを装着した場合
- ・10倍の対物レンズ使用時に10倍の接眼レンズを装着した場合

重層扁平上皮（イメージ）



■ 剛性の高いメタルボディ

本体は丈夫な金属製で、安定した視野のまま、ピント調整・観察が可能です。

■ 微動対応のピントハンドル付

内側の粗動ハンドルを回して、大まかにピントを合わせた後、外側の微動ハンドルを使用することで、より高い精度でピントを合わせることができます。高倍率での観察時にたいへん便利です。



■ 乾電池対応で野外でも使用可能

お使いいただくシチュエーションに合わせて、ACアダプターによる給電と、アルカリ乾電池単3形×3本を使用する給電をお選びいただけます。

乾電池を使用することで、電源のない野外で試料の採集を行った場合も、すぐに観察を行うことができます。

■ すぐに観察が始められるプレパラート標本付属

植物や動物の細胞など、種類豊富な10枚のスライド標本が付属しているため、開封後すぐに観察をお楽しみいただけます。

<付属標本例>

- Apple w.m. リンゴ
- Epidermis Onion w.m. タマネギの表皮
- Pine Wood c.s. 松の木
- Tilia stem c.s. シナノキの幹
- Rhizopus nigricans, w.m. クロカビ
- Aspergillus, w.m. アスペルギルス（カビ）
- Hydrilla verticillata, w.m. クロモ（水草）
- Spirogyra, w.m. アオミドロ
- Lily anther, c.s. ユリの葯
- Lily ovary, c.s. ユリの小房
- Stratified flat epithelium, sec. 重層扁平上皮
- Small intestine, c.s. 小腸



Skeletal Muscle c.s. 筋肉
Testis, sec. 生殖腺
Wall of stomach, sec. 胃壁
Human Blood smear 人の血液
など

※プレパラートの内容は変更する場合がございます。予めご了承ください。

商品名：顕微鏡 CM1000C

<発売日> 2022年7月15日（金）

<価格> オープン

<商品コード> 36204

<JANコード> 4955295362042

<製品ページ>

https://www.vixen.co.jp/product/36204_2/



<Vixen WEBサイト>

株式会社ビクセンが企画・協力・協賛しているイベントは、以下のページでお知らせします。

株式会社ビクセン <https://www.vixen.co.jp/>

Facebookページ <https://www.facebook.com/tonakaifanpage>

また、ビクセンでは星空観望会を始めとする「星を見せるイベント」各種のご依頼を随時承っております。

https://www.vixen.co.jp/event/event_info/

<株式会社ビクセン 会社概要>

代表取締役 新妻和重

創業1949年 本社 埼玉県所沢市

天体望遠鏡、双眼鏡、顕微鏡、フィールドスコープ、ルーペなどの設計、製造を行う光学機器メーカー

<本件に関するお問い合わせ>

株式会社ビクセン

企画部 都築（つづき）・神山（かみやま）

TEL 04-2944-4051 FAX 04-2944-4045

Email tsuzuki@vixen.co.jp・kamiyama@vixen.co.jp